

## 拆箱说明

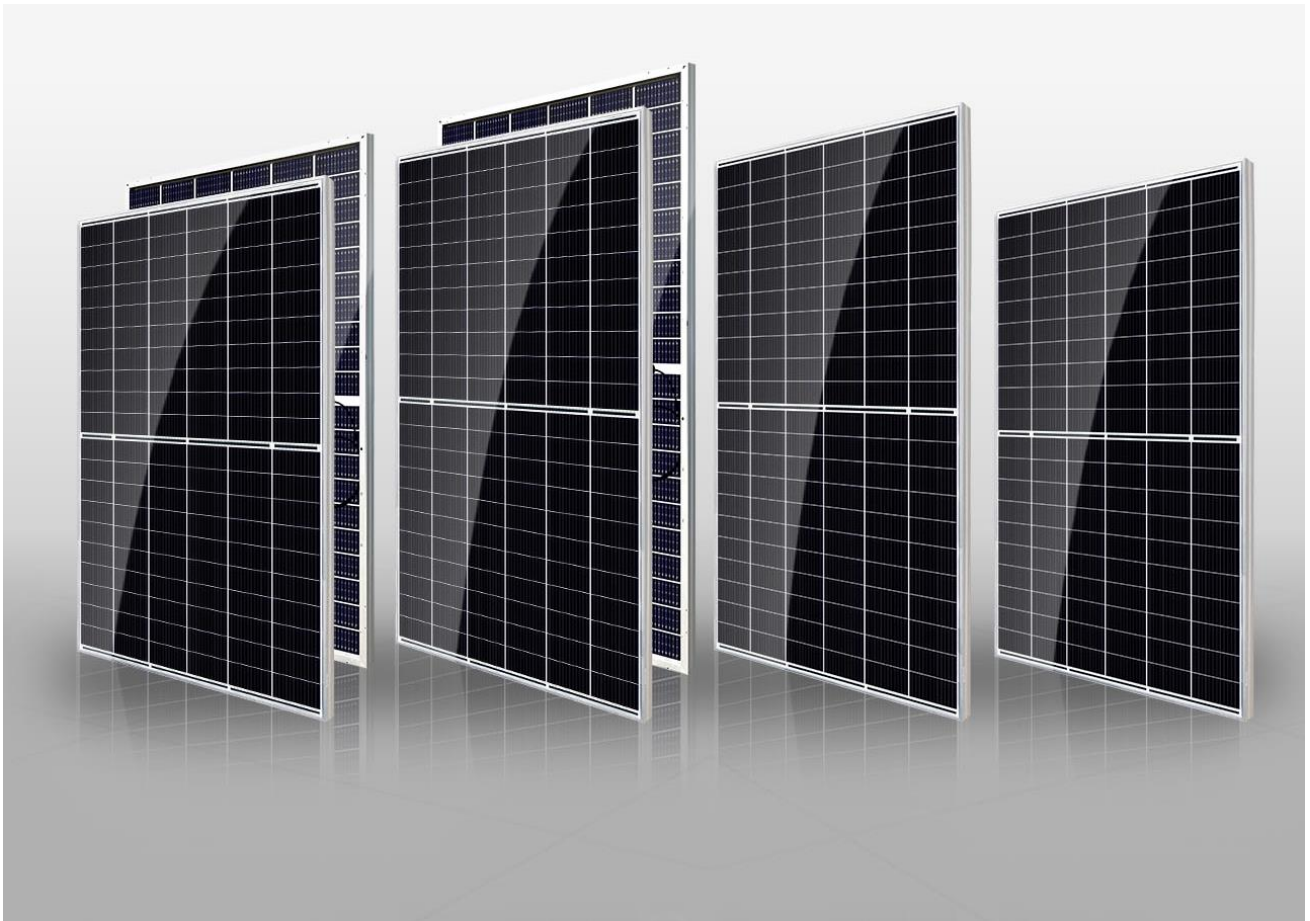
尊敬的客户，您好：

感谢您一直以来对阿特斯产品的关注！阿特斯致力于为您提供高品质、高性能的太阳能组件产品，与您共同推动光伏事业的发展。为了方便您拆箱操作，请参考以下组件包装的拆箱说明。

以下为阿特斯光伏组件包装的拆箱说明。由于不断创新、研发和产品改良，阿特斯有权在不事先通知的情况下，随时调整本文件的信息。如您发现实际包装与本文件不符或不在本文件内的情况，具体可咨询阿特斯技术支持部门。

本文件适用于下表列出的组件产品系列和版型：

产品系列	组件版型
HiKu7	CS7L-MS CS7N-MS
BiHiKu7	CS7L-MB-AG CS7N-MB-AG
TOPBiHiKu7	CS7L-TB-AG CS7N-TB-AG



## 1: 拆包前特别说明

- 1) 针对屋顶项目，特别注意：不建议整箱上屋顶，需将组件拆包后以水平放置的方式运输至屋顶，可参考方案如下图，堆托数量 $\leq 12$ 件。
- 2) 所有区域拆包方式：请严格遵从本拆包指导提供的拆包步骤。
- 3) 拆包过程：务必使用防倾倒支架或者有相同功能的拆包辅助工具，拆包人数至少3人，必须佩戴手套安全帽安全鞋。



方案一



方案二



## 2: 组件放置水平地面

到达项目地请放置在水平地面上，若存在坡度，允许坡度 $\leq 4^\circ$ 。



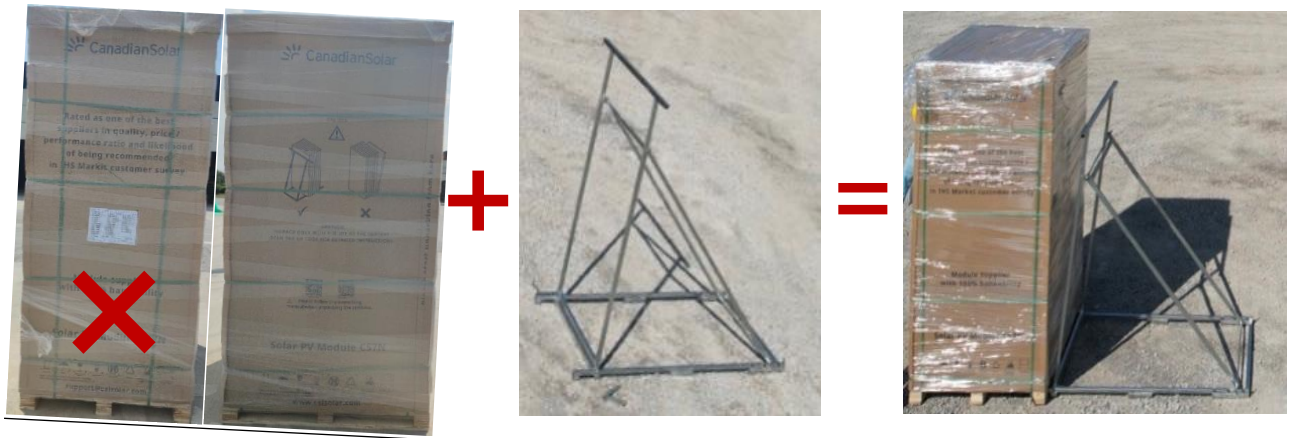
平整地面



倾斜角度  $> 4^\circ$



托放置时需要将较窄面朝向上下坡的方向放置，需匹配使用防倾倒支架。



较窄面朝上下坡的方向放置

防倾倒支架

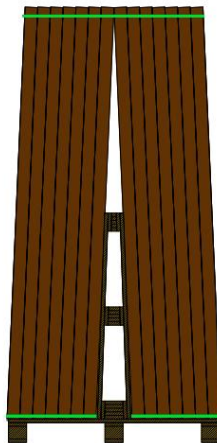
防倾倒组合

### 3: 防倾倒支架配件清单

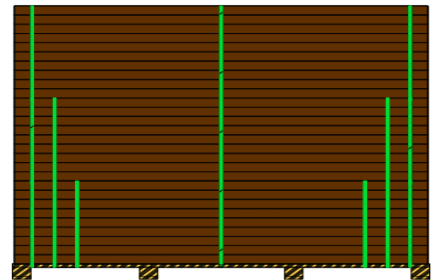
取下支架拆包并清点配件（防倾倒支架外挂打包在组件侧面或者单独打包成一托，方式有如下三种）：



外挂式



人字架式



平铺式

#### 防倾倒支架零部件清单：

斜撑 1 个 (配件①)	底座 1 个 (配件②)	立撑 1 个 (配件③)	横杆 1 个 (配件④)	不锈钢轴 2 个 (配件⑥)	轴锁扣 2 个 (配件⑦)	手拧螺丝 8 个
						脚墩锁扣左右 各 1 个 (配件⑤)

#### 4: 防倾倒支架组装流程

防倾倒支架组装过程:

Step1: 横杆 (配件④) 插进立撑 (配件③)



Step2: 将立撑 (配件③) 下方的孔与底座 (配件②) 的孔对齐, 穿不锈钢轴 (配件⑥), 锁手拧螺丝。



Step3: 斜撑 (配件①) 一头的轴卡进底座 (配件②) 槽里, 另一头的孔和立撑重合, 穿不锈钢轴, 锁手拧螺丝



Step5: 进托之后, 注意拆包时锁脚墩锁扣 (配件⑤), 挡在脚墩处防止支架滑出。



Step4: 组装完成, 选择合适角度, 插进轴锁扣 (配件⑦) 并锁手拧螺丝。



## 5: 判断插入防倾倒支架的面

找到印刷有支架示意图的面，后续支架从此面插入。



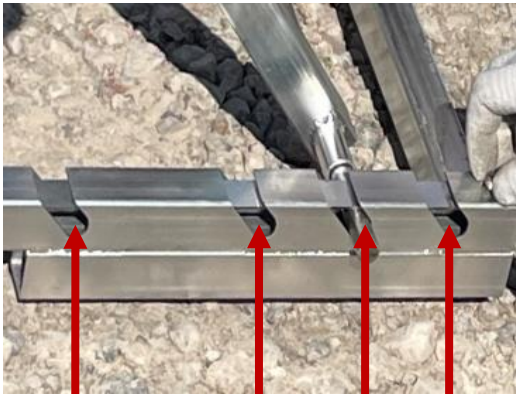
注意事项:

- 此印刷有支架示意图的面仅有一面。



## 6: 根据坡度选择支架档位

根据印刷有支架示意图朝向的坡度调整支架角度；并插入轴锁扣，锁手拧螺丝。



档位①

②

③

④

注意事项:

- 支架四个档位①②③④分别对应 0°、4°、6°、8°
- 建议组件最终角度范围：4-8°

## 7: 插入防倾倒支架

防倾倒支架从包装印刷支架面方向插入脚墩处，并安装上脚墩止退锁扣：



注意事项：

- 注意支架脚处插入脚墩时，需增加脚墩止退锁扣
- 超过 6 级风不得进行拆包作业
- 止退锁扣需循环使用，不要丢弃

## 8: 拆除外箱缠绕膜

拆除外包装上缠绕膜。



注意事项：

- 顶盖上的缠绕膜无需撕掉

## 9: 拆除外箱打包带

拆除外包装上的所有打包带。



注意事项：

- 拆除扎带时注意避让，避免扎带弹到身上

## 10: 取掉四周纸护楞及盒盖

去掉四周的纸护楞，并用纸护楞顶掉箱盖。



注意事项:

- 因箱体较高，可使用纸护楞顶掉箱盖

## 11: 拆除纸箱并依靠在支架上

拆除纸箱并将背面纸箱依靠在支架上，另外三面折到后面。



注意事项:

- 从“此处拆包”开始撕开魔术贴
- 纸箱其中一面依靠在支架上起缓冲作用；风大时另外三面建议撕掉

## 12: 拆除内打包带并将组件推向支架

先拆除横向打包带，保留竖向打包；

人站两侧扶着组件剪竖向打包带，剪至两根（左右各一根）时将组件缓缓推向支架直至倚靠在支架上；

再剪掉剩余两根打包带；

撕掉防倒胶带。



去横向打包带

剪竖向打包带并推倒组件

注意事项:

- 注意推组件之前需保留两根竖向打包带
- 剪竖向打包带时，注意人需站托两侧扶着

### 13: 逐一取出组件

逐一取出组件，直至最后一件。



注意事项:

- 拆包时需要两人扶持拆组件
- 必须两人两侧同时搬出组件
- 包装一经拆箱，需将组件一次性逐件取出
- 组件全部搬出后整理包装剩余物，以便回收
- 连接器固定胶带在拆包时不撕除

若在项目地现场无法当天完成整托组件的安装，可按以下方式临时放置一托中的剩余组件:

使用现场两个木托盘拼接，上方可垫纸箱防护，将组件平放在拼接后托盘上。确保组件最下方一件玻璃面朝上，第二件背板面朝上依次叠放，堆叠件数≤12。

备注: 为便于更好的放置或者周转，尤其是用于屋顶项目时，建议定制特殊托盘找一个合适的托盘放置并做好防雨防潮措施。



两托盘拼接



最下方组件玻璃面朝上

### 注意事项

- 拆包时如遇包装或组件破损，请第一时间拍照并联系阿特斯销售/客服人员，并发至客服邮箱 support@csisolar.com，谢谢！如果用户未按照本手册规定的步骤打开拆卸，阿特斯将不承担由此产生的任何损失及责任，包括但不限于人身和财产损失。



关注阿特斯微信号  
了解更多最新资讯



关注阿特斯视频号  
看 700W+ 组件生产测试



扫码订购阿特斯  
超 700W 组件

### 阿特斯阳光电力集团股份有限公司

地址: 中国苏州高新区鹿山路 199 号 215129  
support@csisolar.com, cn.csisolar.com  
2024 年 3 月

电话: +86 512 66908088